



**КОМИТЕТ ИМУЩЕСТВЕННЫХ ОТНОШЕНИЙ
АДМИНИСТРАЦИИ ПЕРМСКОГО МУНИЦИПАЛЬНОГО ОКРУГА**

РЕШЕНИЕ

о размещении объектов № 789

Пермский край
Пермский округ

05.04.2024

Комитет имущественных отношений администрации Пермского муниципального округа разрешает Публичному акционерному обществу «Россети Урал» (ИНН 6671163413, ОГРН 1056604000970, почтовый адрес: 620026, г. Екатеринбург, ул. Мамина Сибиряка, д. 140)

размещение объекта: «строительство ВЛ 0,4 кВ с установкой ПУ для электроснабжения села Кольцово (4500089188)

на землях государственная собственность на которые не разграничена.

на срок бессрочно

Местоположение: Пермский край, Пермский муниципальный округ, с. Кольцово

Приложение: схема предполагаемых к использованию земель или земельных участков.

Особые условия использования:

1) При установке опор электросетевого хозяйства учесть параметры ширины проезда улично-дорожной сети, во избежание сужения полосы отвода дороги. Установить опоры на расстоянии не более 2 метров от границ земельного участка.

2) При условии получения разрешения на производство земляных работ.

Заместитель председателя комитета

(подпись, печать)

М.В. Королева



Схема предполагаемых к использованию земель или части земельного участка

Объект: Строительство ВЛ 0,4 кВ с установкой ПУ для электроснабжения села Кольцово (4500089188)

Местоположение: Пермский край, Пермский муниципальный округ, с.Кольцово

Площадь земель или части земельного участка, кв.м 44

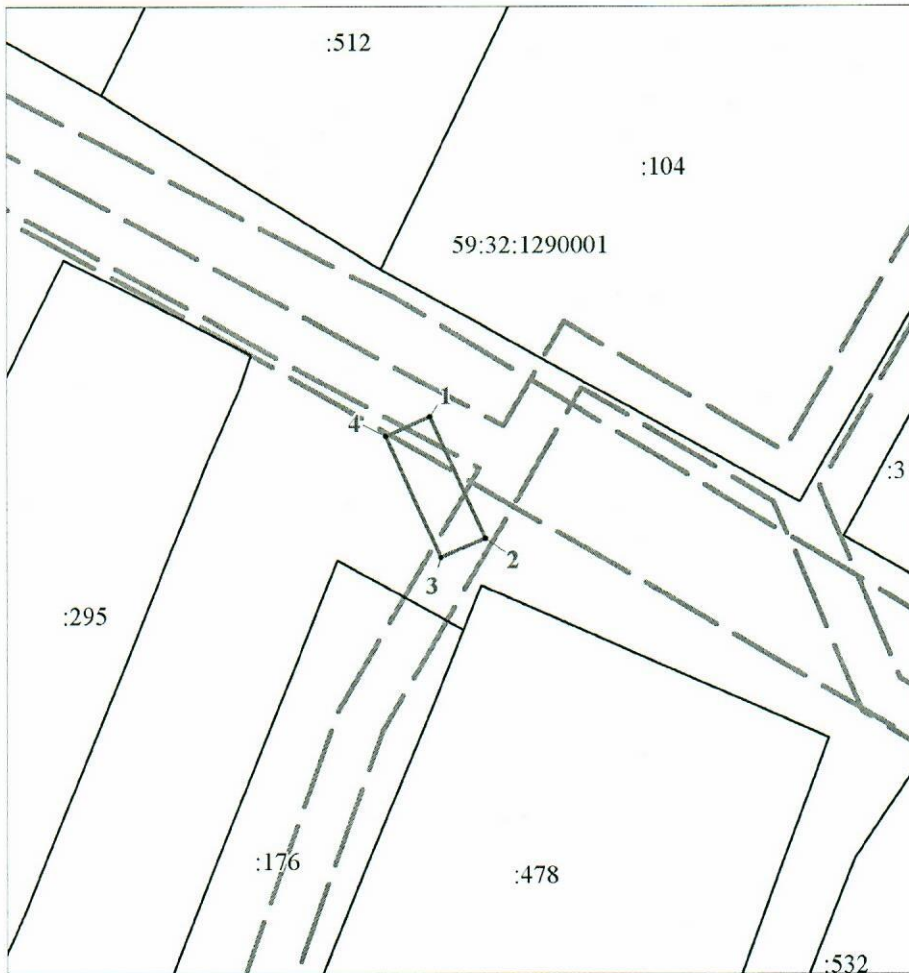
Категория земель: - Земли населенных пунктов

Вид разрешенного использования: -

Цель использования: под объекты инженерного оборудования электроснабжения Строительство ВЛ 0,4 кВ с установкой ПУ для электроснабжения села Кольцово (4500089188)

Описание границ смежных землепользователей:

от точки 1 до точки 1 - земли Пермского муниципального округа



Масштаб 1:600

Координаты характерных точек МСК-59, зона 2		
№	Координаты, м	
	X	Y
1	2	3
1	496146.61	2244503.41
2	496136.48	2244507.96
3	496134.84	2244504.31
4	496144.97	2244499.76
1	496146.61	2244503.41

Условные обозначения:

- предполагаемые к использованию земли;
- существующая часть границы, имеющиеся в ЕГРН сведения о которой достаточны для определения ее местоположения;
- 1** - характерные точки границы испрашиваемого земельного участка;
- границы зон, с особыми условиями использования территории, внесенные в ЕГРН
- граница кадастрового квартала;

59:32:1290001 - кадастровый номер квартала.

Заявитель Стафеева М.А.

(по доверенности ПАО "Россети Урал" от 23.01.2024 №59 АА 4474774)